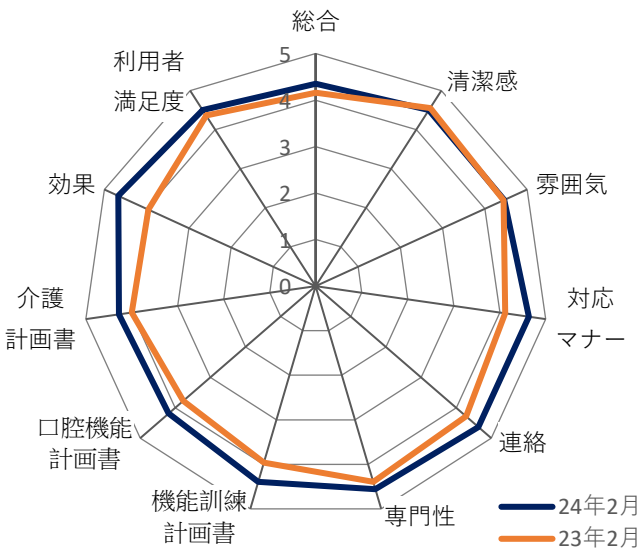


## アンケートのご協力ありがとうございました

2月にお送りさせていただきました満足度調査に対して、業務ご多忙の中、約半数（48.7%）のご返信をいただき、誠にありがとうございました。

ご返信いただきました評価点の集計と、皆様からのコメントに対するお返事をご報告申し上げます。まだまだ至らぬ点も多いかと存じますが、今後とも引き続きよろしくお願ひ申し上げます。

ポシブル烏丸御池 スタッフ一同



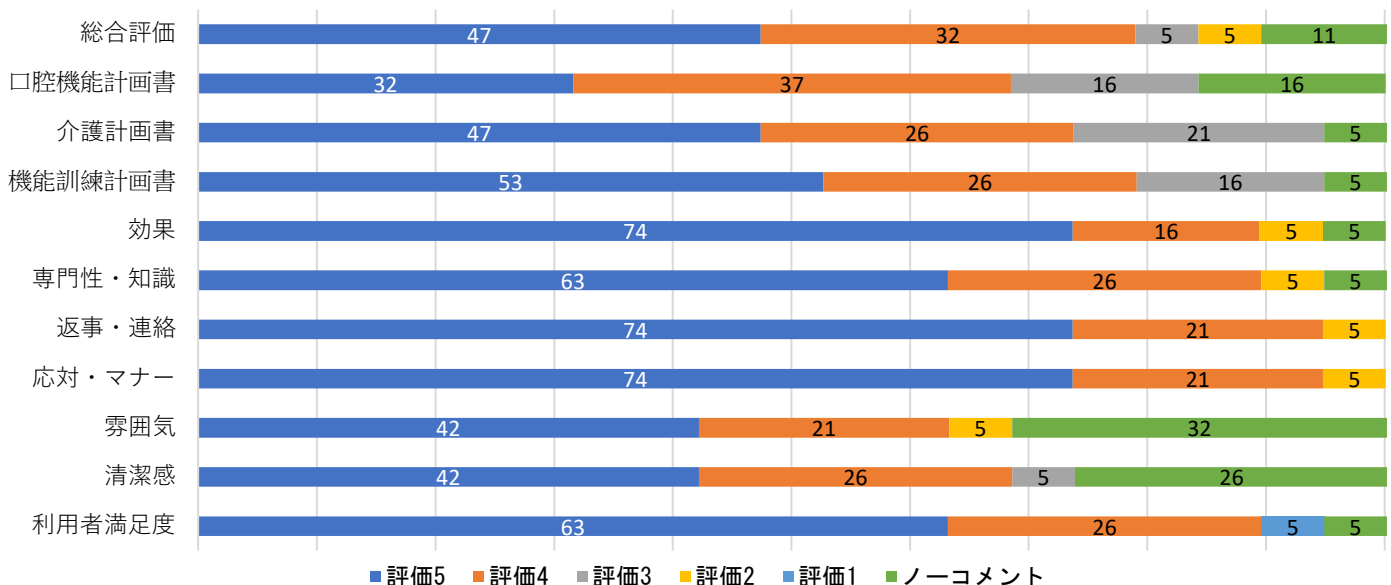
### ◎各項目の平均(前回調査時と比較)

左のクモの巣チャートは前回(昨年)の調査との差異を表しています。下の表は今回の評価の結果です。

全体的に高い評価をいただき、有り難く存じます。今後もスタッフ一同、よりいっそう気を引き締めて取り組んでまいります。

お気づきの点がございましたら、いつでも結構です。どうぞ遠慮なくお申し付けください。皆様のお言葉が私たちの一番の糧です。

<裏面にご意見・ご質問を掲載しています>



貴重なご意見を多数お寄せいただき、誠にありがとうございました。弊社の運営体制等につきまして、特にご意見を頂戴したものを下記にご紹介させていただきます。コメント内容は、趣旨を変えない程度に若干文言を変えさせていただきます。

## ご意見・ご質問

仕事のように利用されています。大きな気持ち、リハビリと思います。利用継続を楽しみながら、促しております。ありがとうございます。

運動ニーズ、若い人にも利用できるというニーズに応えてくださっていますので、これからも提案させていただきます。

送迎範囲、空いていないと言われる。機能訓練士の力量が足りないと感じる。

担当者会議の調整が難しい為紹介するのが不安。

利用されているご利用者様からも運動内容や施設の設備についても、高評価をいただけており、私個人としては元氣な方を紹介させていただいています。

パンフレットが小さいので読みにくい。見えないというご意見を利用者や家族からいただいたことがあります。改善について検討をお願いします。

入院や加齢により通うことが難しい体力や筋力になりつつあると思いますが、通えることが本人の目標や自信に繋がっています。引き続きよろしく願いいたします。

ご夫妻で利用されていますが、大変満足されています。

全般的に、とても良い印象を持っていますし、ご本人・ご家族からもその様に聴いています。職員の皆様の対応も丁寧で、これからもご紹介したいと思っています。

## スタッフからのお返事

お仕事のように通ってくださっている感じなのですね。楽しんでいただけているようで大変嬉しいです。利用継続をお勧めいただきありがとうございます。

今後も、皆様のニーズに応えられるように精進致します。宜しくお願い致します。

空きがなく、お待たせしてしまって申し訳ございませんでした。短時間型運動デイサービスの特徴を活かして、ご利用者様には「集中してトレーニングができる場」と「専門的な視点からのご提案」を今後もご提供して参ります。宜しくお願い致します。

その節はご迷惑をお掛けし、申し訳ございません。スタッフの勤務体制や他の方の担当者会議と日程が重なった時など、出席が難しい場合があります。ご了承くださいます。

ご利用者様からの高評価はスタッフの励みになります。皆様のご期待に添えるよう努めてまいりますので、今後ともご紹介宜しくお願い致します。

貴重なご意見ありがとうございます。次回パンフレットを作成する際の参考にさせていただきます。

通い続けていただくことがご利用者様の自信に繋がり、更に少しでも体力を維持していただけるようにサポートしてまいります。会話を楽しみに来所されているかたも多くおられます。続けてお越しいただくことが、ご利用者様の元氣の素になればとの思いで、スタッフも明るく元氣に、を心がけております。今後とも、宜しくお願い致します。

ありがとうございます。ご夫婦仲良く利用していただき嬉しいです。今後も利用継続していただけるように精進致します。

ありがとうございます。楽しくトレーニングに取り組んでいただけるよう精進致します。来所中のご様子に変化があればご家族にもご連絡するように致します。今後ともご紹介宜しくお願い致します。

ご協力ありがとうございます。今後ともどうぞよろしくお願いいたします。